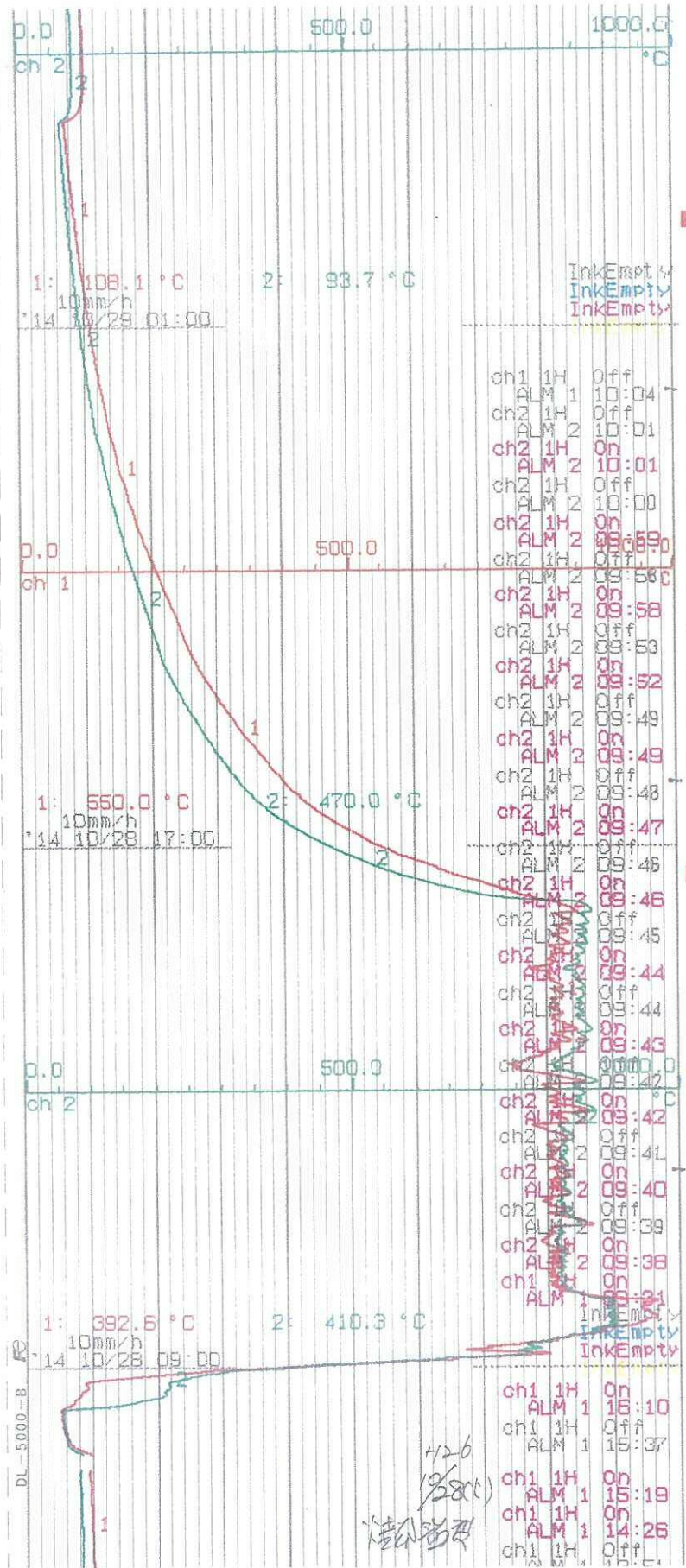
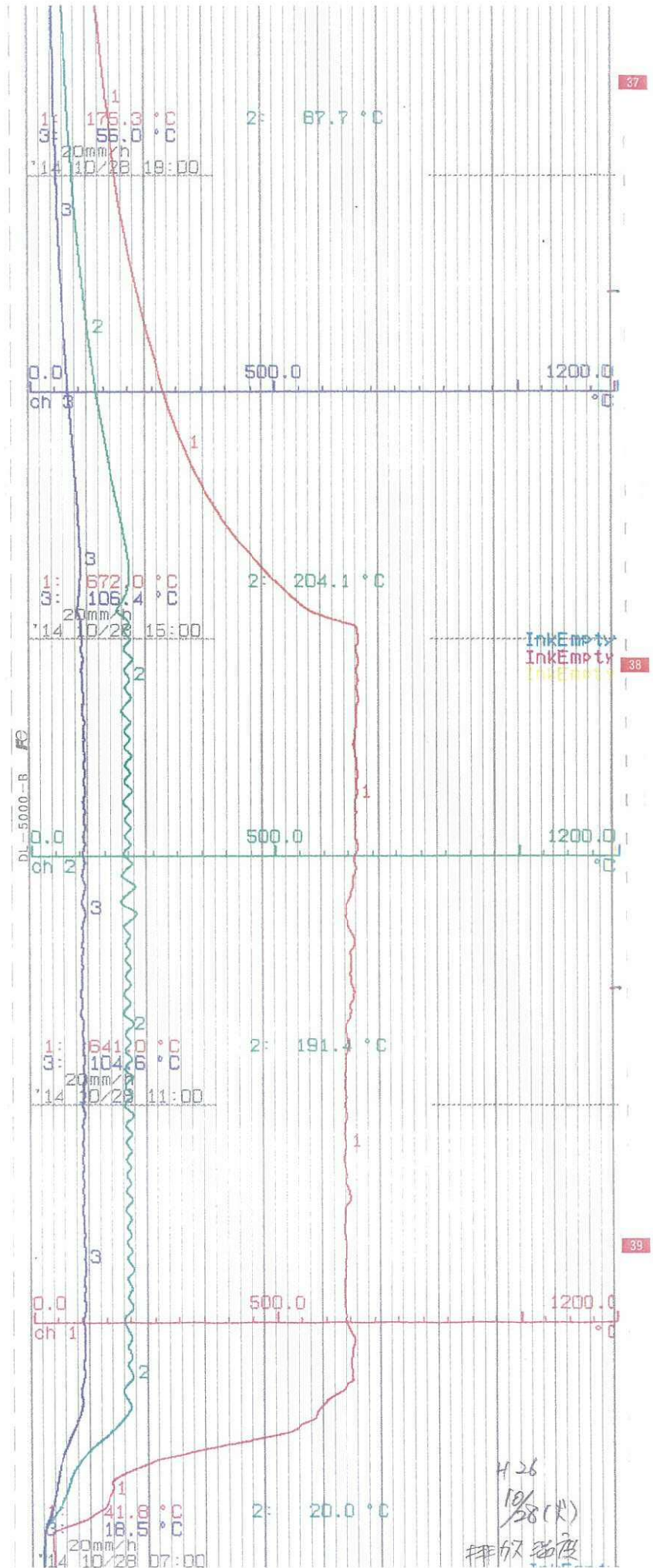


①オレンジ線 → 一次焼却温度
 ②緑線 → 二次焼却温度

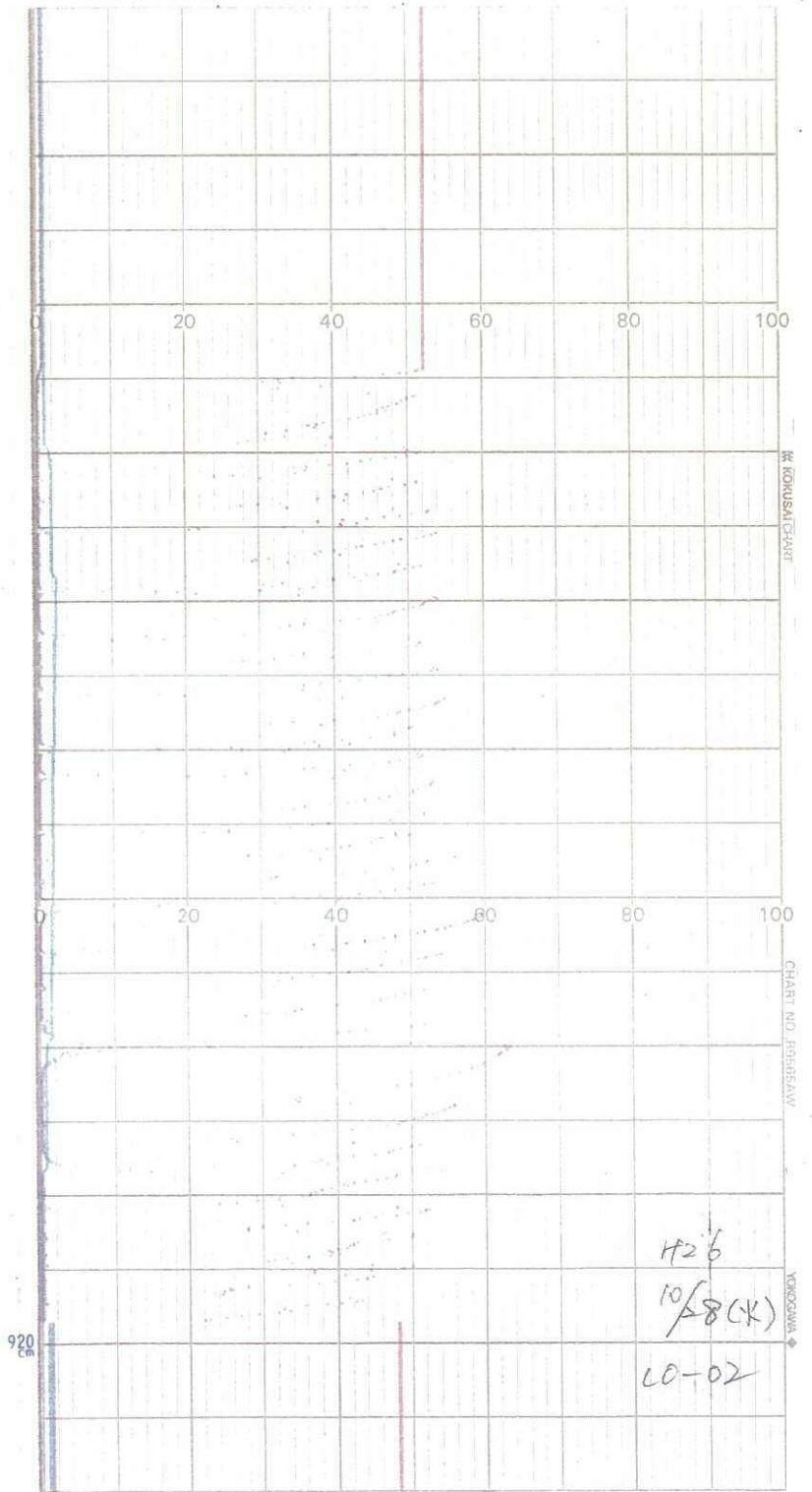


- ① オレンジ線 → 冷却塔入口温度
- ② 緑線 → 冷却塔出口温度
- ③ 紫線 → 排ガス温度



新城工場 CO-O2濃度 平成 26年 10月 28日 火 曜日
 < 時 ~ 時 >

- ①紫 線 → CO濃度
- ②赤 線 → O2濃度
- ③緑 線 → CO・12%換算値
- ④青 線 → CO・4時間平均換算値



24008

株 総合計表

CHART NO. J9H95AW

XKOGAWA