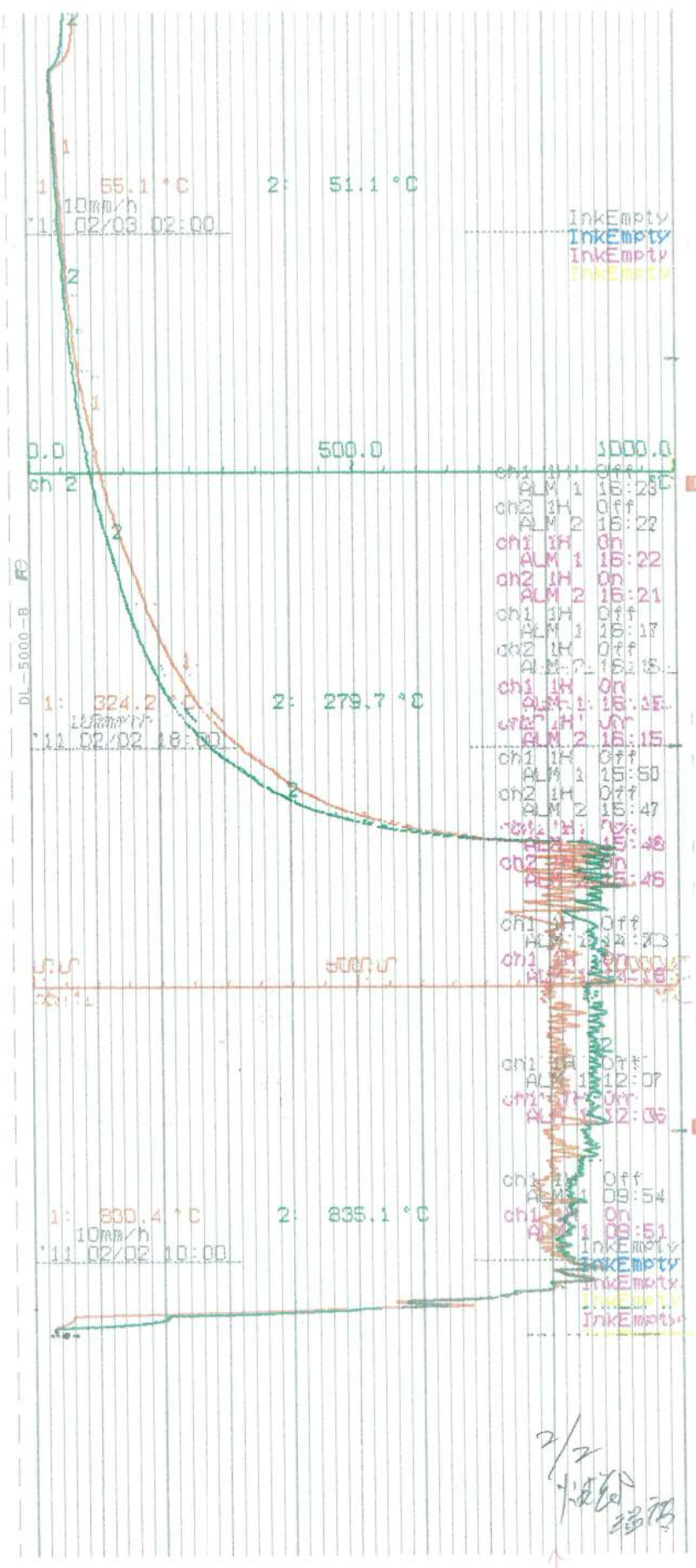
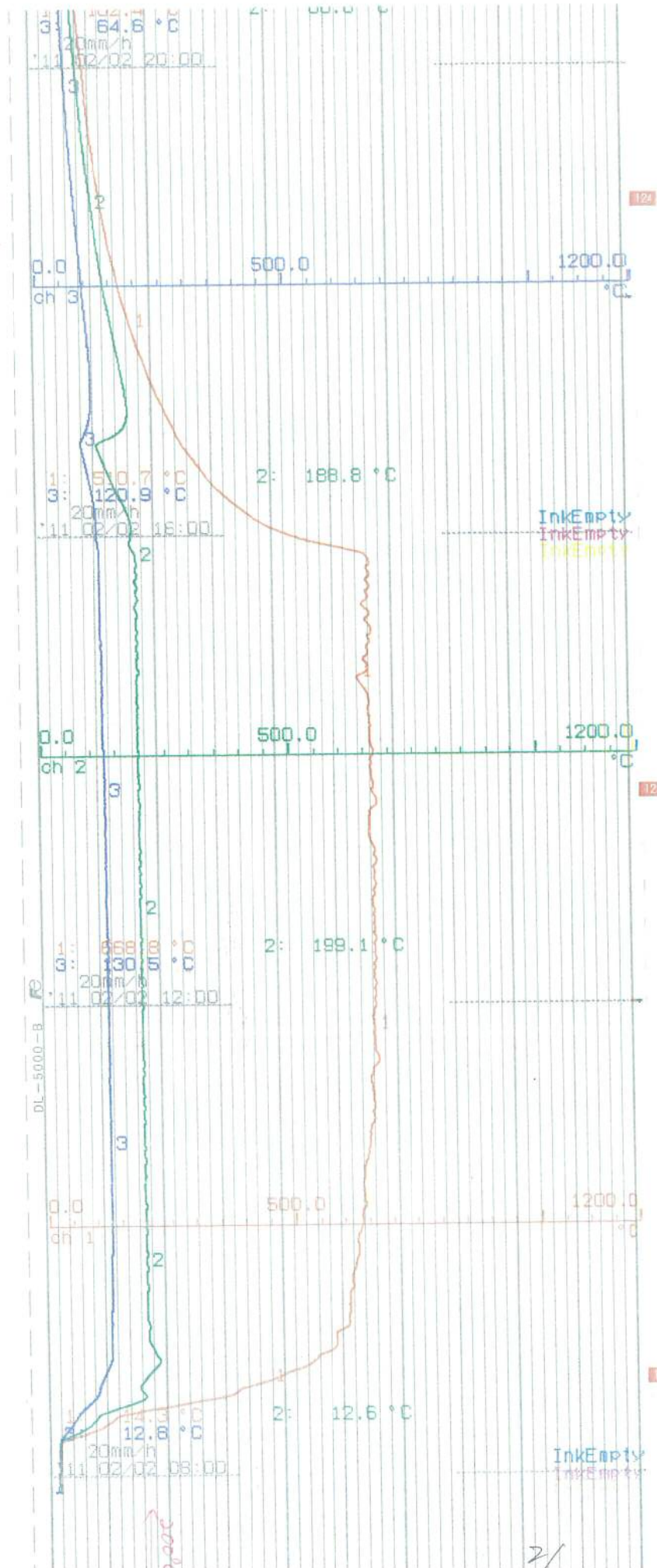


①オレンジ線 → 一次焼却温度  
 ②緑線 → 二次焼却温度



- ① オレンジ線 → 冷却塔入口温度
- ② 緑線 → 冷却塔出口温度
- ③ 紫線 → 排ガス温度



新城工場 CO-O2濃度

平成 23年

2月

2日

水曜日

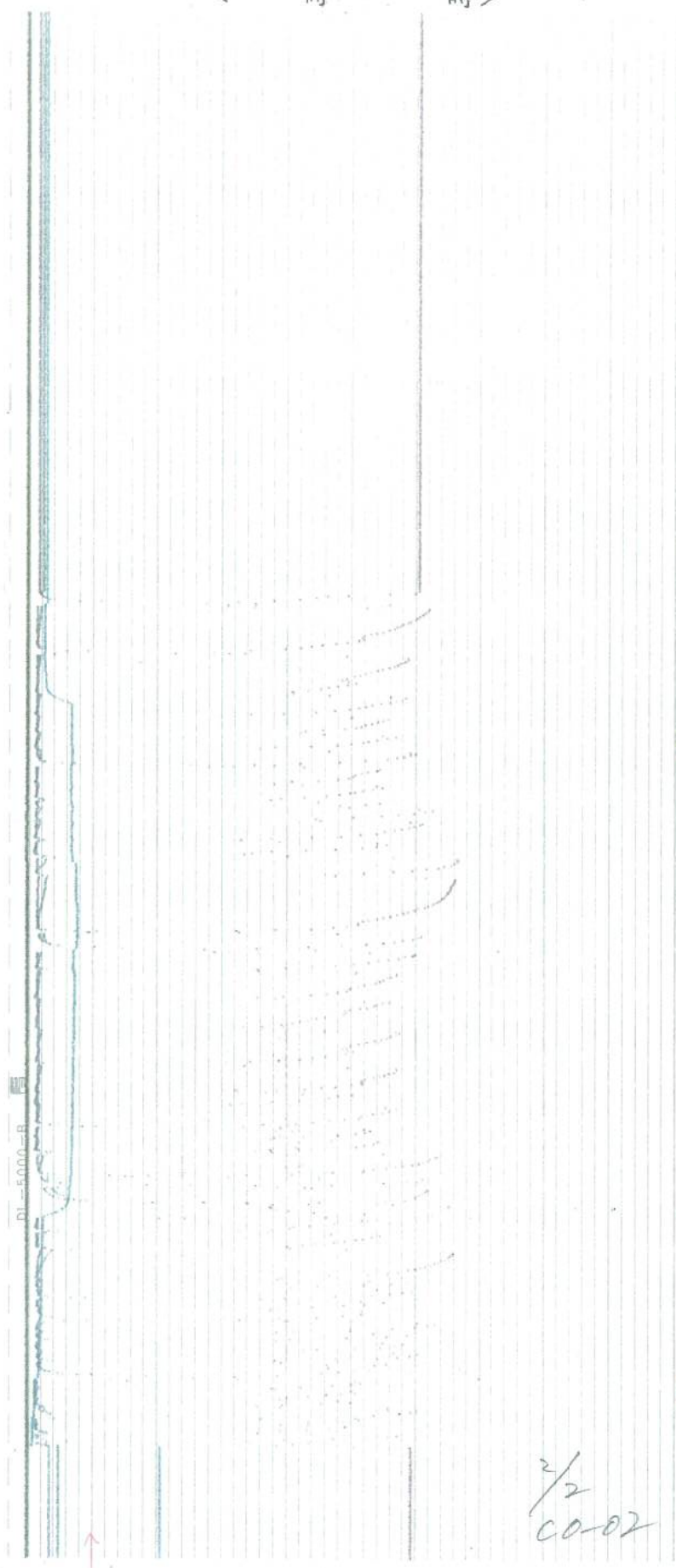
<

時

~

時>

- ①紫 線 → CO濃度
- ②赤 線 → O2濃度
- ③緑 線 → CO・12%換算値
- ④青 線 → CO・4時間平均換



99

100

101

↑ 100PPH

2/2  
CO-O2